

SEMENTE ESCOLA DE ENSINO GALEGO

THE ROL OF ARTS

In our own words. Language Diversity Week
University of Warsaw
November 2019

Patricia Gamallo & Thais Núñez

escola de ensino galego
semente



escola de ensino galego

semente



ORIGEM

Curso 2011-2012

Iniciativa social impulsada pola Gentalha do Pichel – Santiago de Compostela. Galiza.

Tomam o seu nome das Escolas de Ensino Galego criadas a começo do século XX polas Irmandades da Fala (1924), e impulsadas por Leandro Carré e Ángelo Casal.

Nace como umha escola galega, laica e crítica que garanta a normal escolarización das crianças en galego.

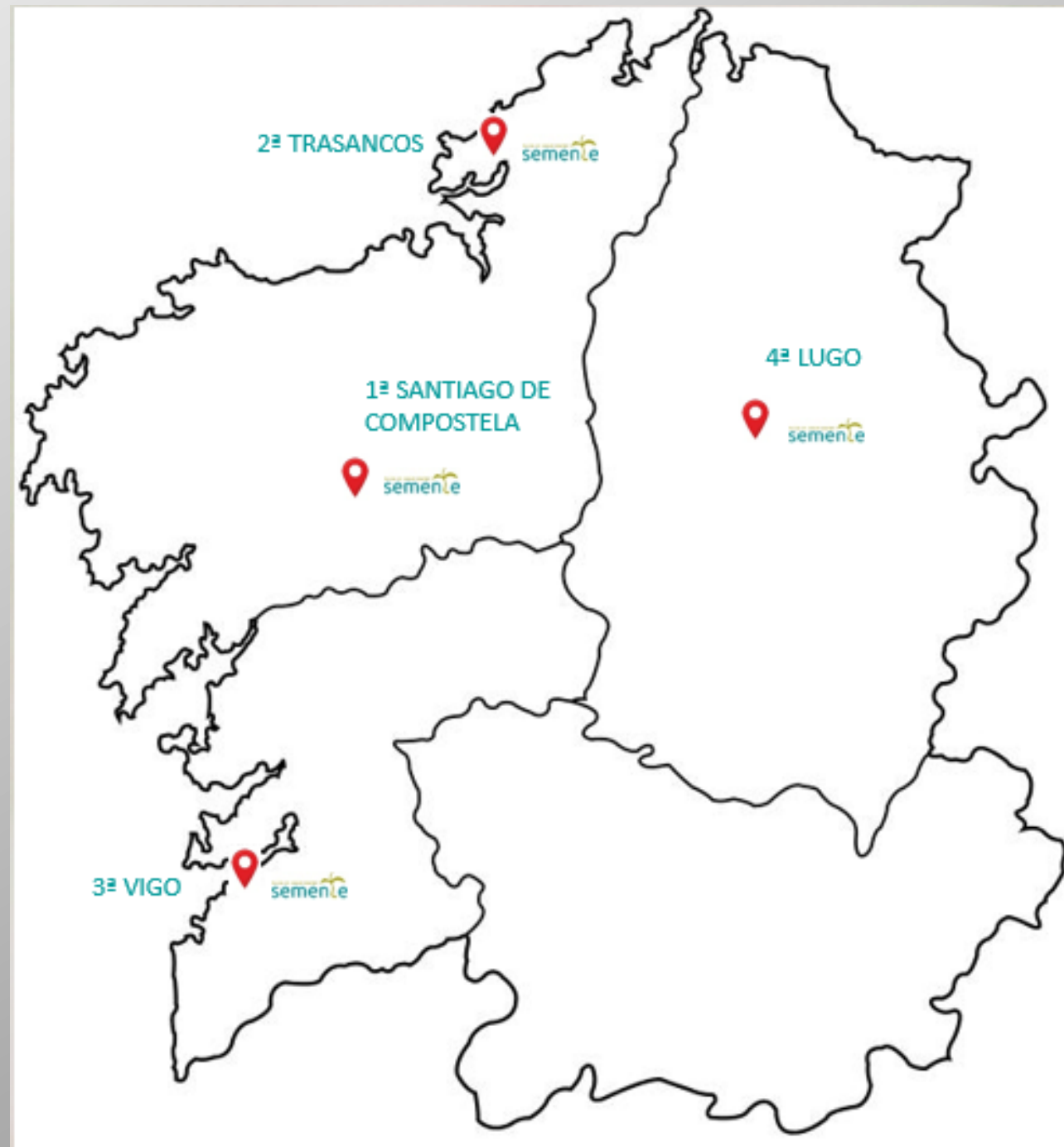
ENSINO PÚBLICO - PRIVADO - COMUNITÁRIO

Iniciativa comunitária-popular
Projeto nacional autogestionado
Esforço ativista-militante
Entidade SEN ánimo de lucro
Acessibilidade. Bolsas



SEMENTES NA GALIZA

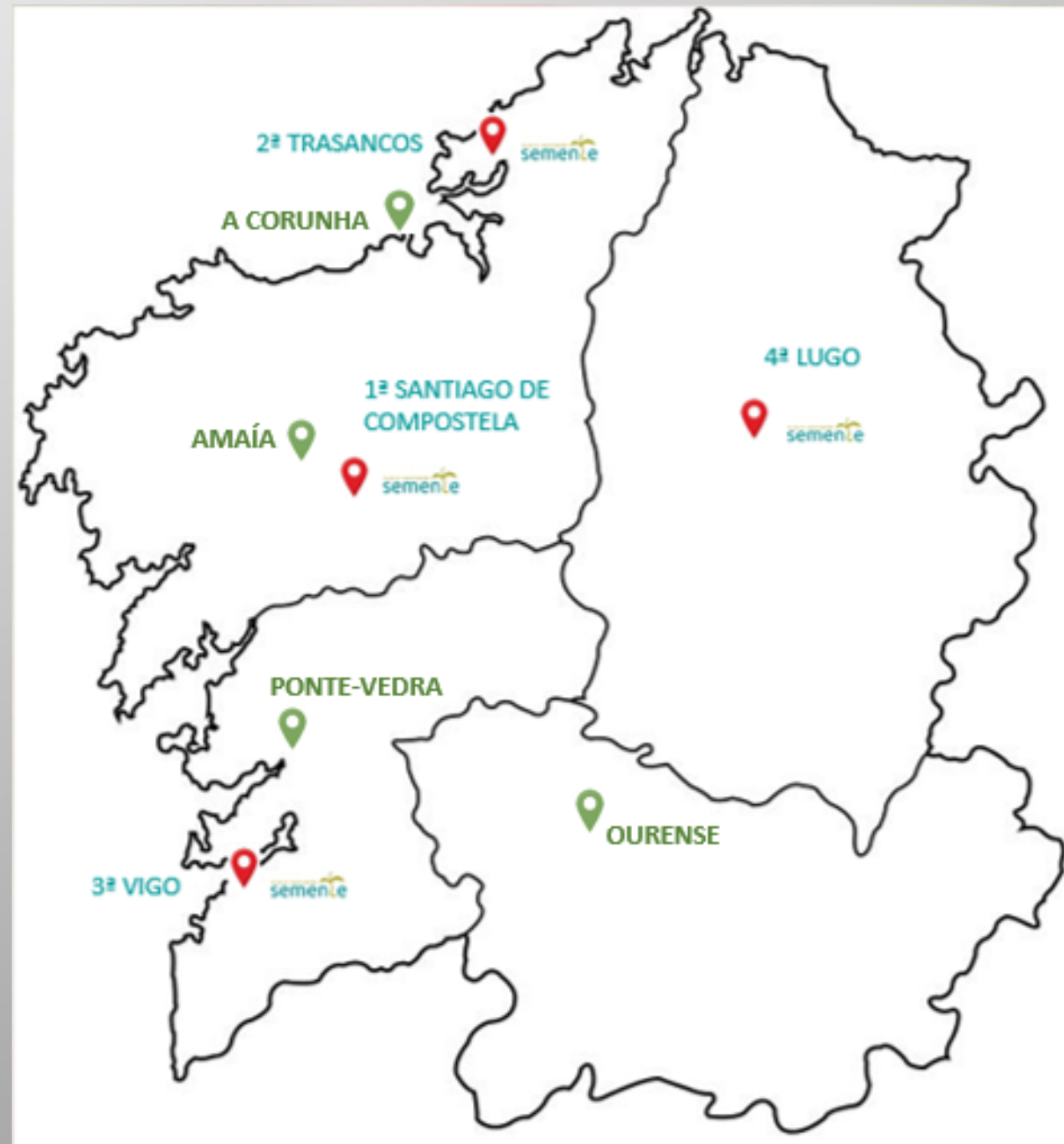
- 📍 1ª Semente Compostela
- 📍 2ª Semente Trasancos
- 📍 3ª Semente Vigo
- 📍 4ª Semente Lugo



SEMENTES A MEDRAR NA GALIZA

Em projecto:

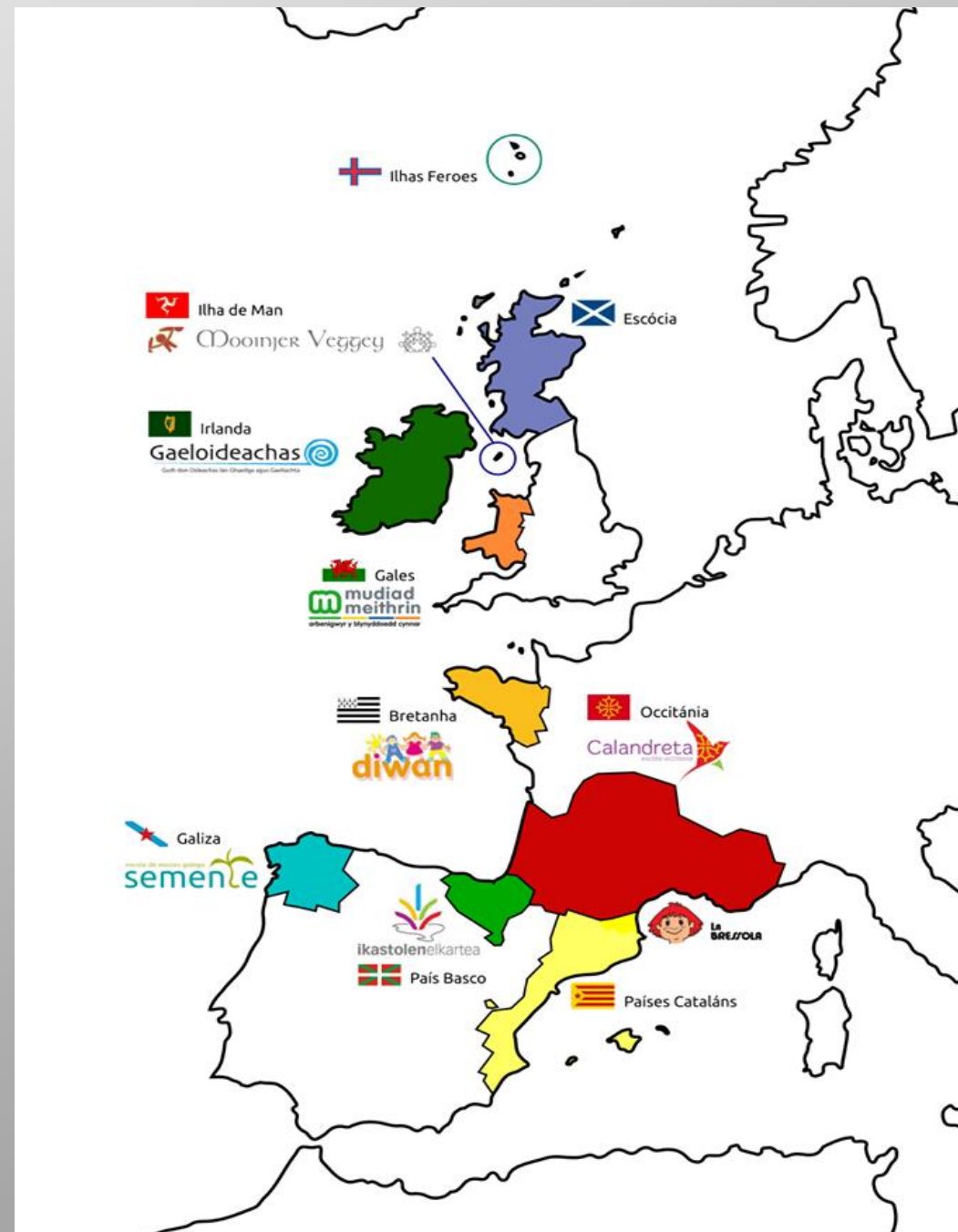
- 📍 Semente A Corunha
- 📍 Semente Amaía
- 📍 Semente Ponte-Vedra
- 📍 Semente Ourense



Escolas de IMERSOM LINGÜÍSTICA:

Numha situação social onde está assegurado que as crianças adquirem a língua do Estado, a imersom lingüística é um método onde a língua desfavorecida socialmente é a língua veicular do proceso educativo.

Ex: Diwan (Bretanha), Ikastolas (Euskal Herria), Bressolas (Catalunya do Norte), Gales, Irlanda.



POR QUE É NECESSÁRIA A REDE DE ESCOLAS SEMENTE

- Para garantir a possibilidade de escolher umha educação em galego para as nossas crianças
- Para suprir carencias do sistema estatal de educação



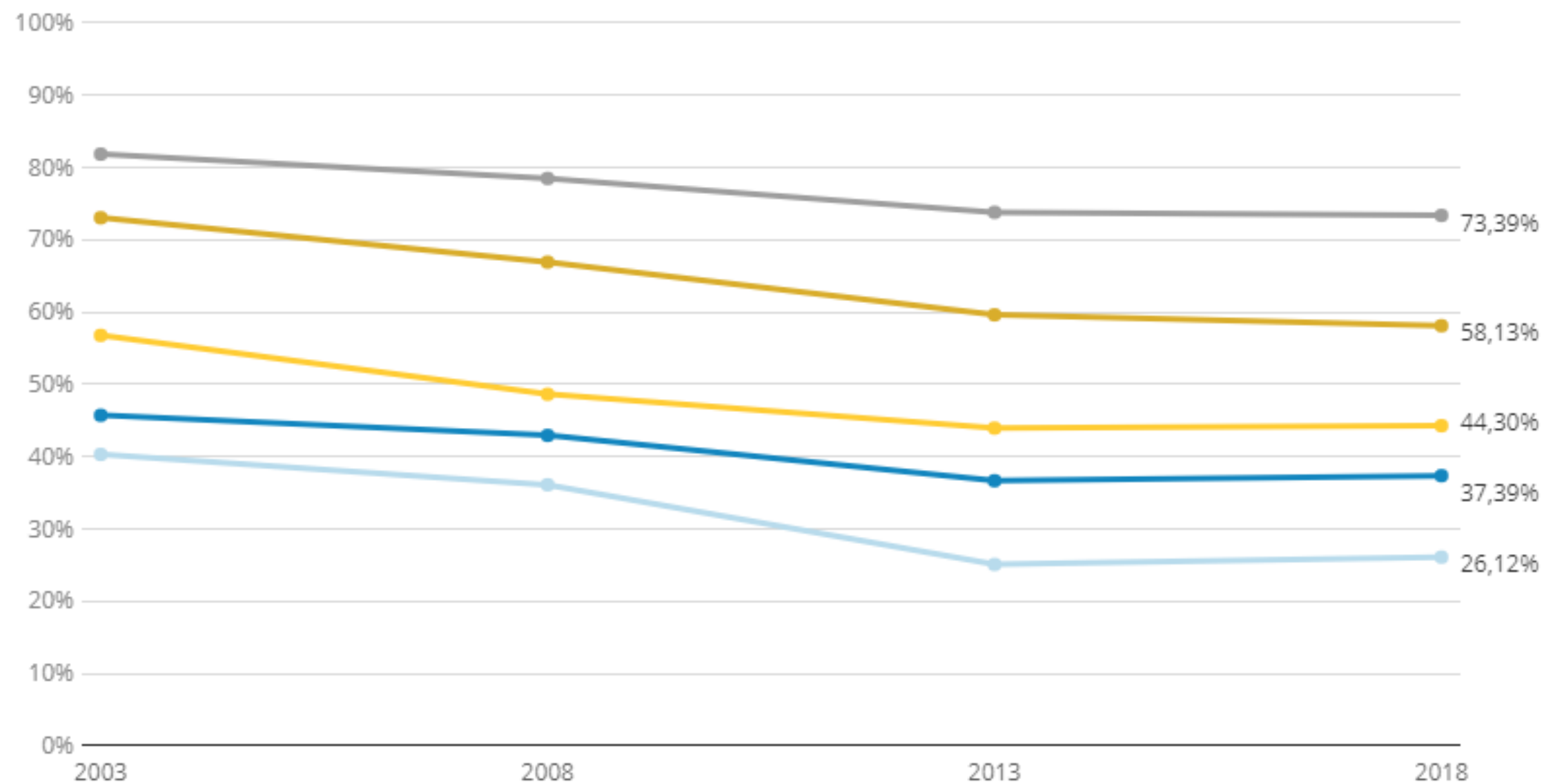
SUBSTITUÇOM LINGÜÍSTICA

- 23, 9% das crianzas entre 5 e 14 anos nom coñeçem a lingua galega
- O 73% da rapazada entre 5 e 14 anos emprega sempre o castelán ou máis castelán que galego

(Instituto Galego de Estatística, 27/09/2019)

% de persoas en cada grupo de idade que habitualmente fala 'galego sempre' ou 'máis galego que castelán'

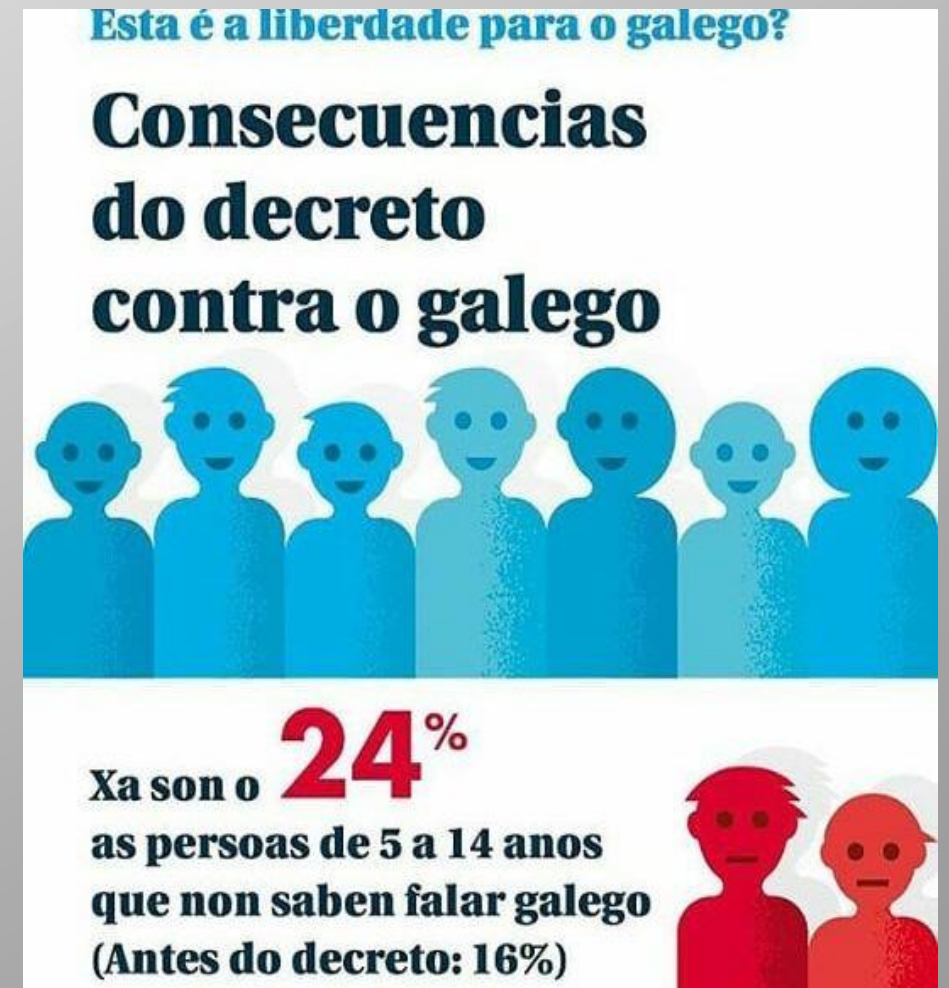
De 5 a 14 anos De 15 a 29 anos De 30 a 49 anos De 50 a 64 anos De 65 ou máis anos



SUBSTITUÇOM LINGÜÍSTICA



Decreto 79/2010 20 de maio para o plurilingüismo no ensino non universitario



O 76% dos centros de infantil das cidades
tenhem como língua veicular maioritaria
ou exclusivamente o castelám.

Ferrol: 90% dos centros de infantil utilizam
só ou maioritariamente o castelám

Vigo: 3% dos centros de infantil
empregam o galego maioritariamente.

Fonte www.praza.gal
Fevereiro 2017

semente 

LINGUA - ARTE

Que diríamos se o Estado mandase derrubar o Pórtico da Gloria?

Pois eu digo que o noso idioma é unha obra de arte mil veces superior á obra do Mestre Mateo. Creouna o xenio inviolable do noso pobo e labrouna o amor, a dor e a ledicia de moitísimas xeracións.

Unha lingua é máis que unha obra de arte é matriz inesgotable de obras de arte.

Castelao (1944) *Sempre en Galiza*



PRINCIPIOS PEDAGÓGICOS

escola de ensino galego

semente



Pedagogia Transformadora – Interesses Populares

- Imerçom lingüística
- Coeducaçom
- Laicidade
- Assemblearismo
- Entendimento e respeito mútuo. Amor, compreensom e empatia
- Interaçom com a natureza
- Respeito pola autoregulaçom da criança
- Integraçom no contexto do seu bairro e da cidade

IMERÇOM LINGÜÍSTICA



semente, a geração
das mil primaveras mais!

COEDUCAÇOM





LAICIDADE

ASSEMBLEARISMO



ENTENDIMENTO E RESPEITO MÚTUO.
AMOR, COMPREENSOM E EMPATIA



INTERAÇÃO COM A NATUREZA



RESPEITO POLA AUTOREGULAÇÃO DA CRIANÇA



INTEGRAÇÃO NO CONTEXTO DO SEU BAIRRO E DA CIDADE



ARTE E PEDAGOGÍA

escola de ensino galego

semente



ARTE E PEDAGOGÍA

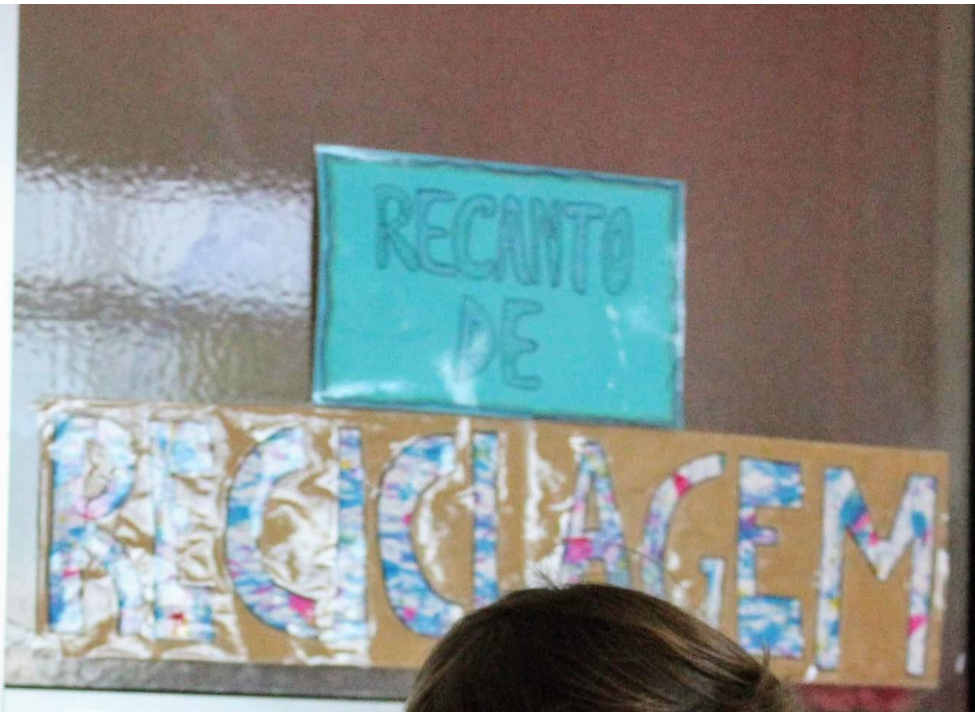
- Descubrimento e desenvolvimento da “capacidade creadora” (Lowenfeld & Brittain, 1980)
- Construtoras Activas de Cultura (Lowenfeld & Brittain, 1980)
- Identidade. “Um sistema educativo debe ajudar aos que medran numha cultura a atopar umha identidade dentro dela” (Bruner, 1997)
- Transformadora da realidade
- Creatividade (pensamento diverxente, activo, disruptivo)

ARTE E PEDAGOGÍA

- Importancia dos procesos de construción permanente/refleção
- Exploraçom, descubrimento, experimentaçom
- Expreçom significativa do propio imaxinario vs estereotipos
- Mediaçom entre o mundo interno/externo
- Desenvolvemento da conciencia estética a través das emoçoms
- Conhecemento a través da experiencia (Piaget)
- Experimentaçom e goce: dançar, contar, cantar









ENSINO-VOS A TINA E A CUCA.

ELAS SON DÚAS CADELINHAS QUE FORMAN PARTE
DA MINHA FAMÍLIA.

semente
marca de marcas próprias

GOSTAM MUITO DE IR PASEAR POLA PRAIA E AQUI
ESTÃO ENRIBA DUMHA GAMELA.
NESTA PRAIA TAMBÉM HÁ BARCOS E DORNAS
ANCORADAS NA AREIA.

FOTO NUMHA MANHÃ DE SOLINHO NA ILHA DE
AROUSA.

THAIS





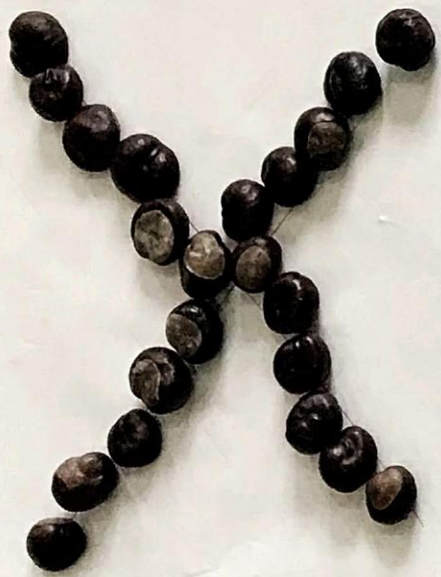


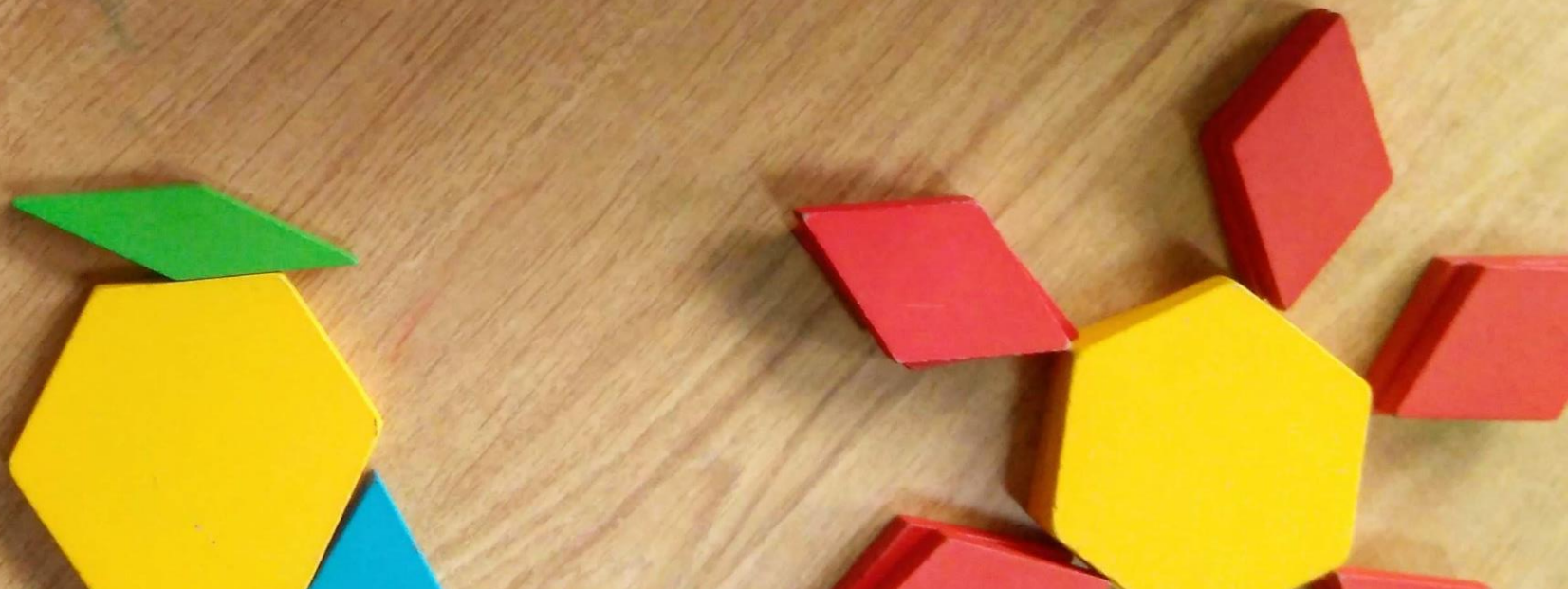














CANTOS NA ESCOLA

Crianças e cantos

escola de ensino galego

semente



CANTOS E FEMINISMO

Crianças e feminismo

escola de ensino galego

semente



DA ESCOLA ÁS RÚAS

escola de ensino galego

semente





DA ESCOLA ÀS RÚAS

DA ESCOLA ÁS RÚAS

ALGUN DIA
VOLTO A CASA
MOÑADES CANDEAS
DEDE BARRICADA

SOY LA MISMA
EVA REENCARNADA
LA QUE MUERDE LA

Feminismo+
nos barrios





DA ESCOLA ÁS RÚAS



DA ESCOLA ÀS RÚAS



DA ESCOLA ÀS RÚAS

REGUEITUBEIRAS

Semente Regueifeira

escola de ensino galego

semente 

MESTRE DA REGUEIFA NA SEMENTE

Séchu Sende para Warsaw

escola de ensino galego

semente



DAS RÚAS Á ESCOLA
PROGRAMA: VIVAS E CONVIDADAS

escola de ensino galego

semente





DAS RÚAS Á ESCOLA



DAS RÚAS Á ESCOLA

DAS RÚAS Á ESCOLA



DAS RÚAS Á ESCOLA



DAS RÚAS Á ESCOLA



DAS RÚAS Á ESCOLA



DAS RÚAS Á ESCOLA



DAS RÚAS Á ESCOLA

Vero Rilo: contadora de historias

escola de ensino galego

semente



DAS RÚAS Á ESCOLA

Maios

escola de ensino galego
semente



DAS RÚAS Á ESCOLA

Guadi & Pipi

escola de ensino galego

semente



Art-connection. **Art-Creation.** Art-memory. **Art-Struggle.**

Art-Resistance. **Art-life.** Art-Root. Art-emotions.

Art-expression. **Art beauty.** *Art-Freedom.*

Art-Social transformation. Art-shock.

Art-Love for humanity. Art-Own-Universal.

Art-love to the Earth. Art-critical thinking.

Art-building of another reality. Art-horizons.

Art-building after (un)learning.

Art-conscious choice. Art-Resistance again. **Art-Expansive.**

... Art-permanent fight ...

**ARTS OPEN UP POSSIBILITIES FOR TRANSFORMING TRANSVERSELY
COLLECTIVE, CULTURAL AND LINGUISTIC GALICIAN REALITY.**

BIBLIOGRAFÍA

- Bartók, B. (1931). *Hungarian folk music*. London: Oxford University Press
- Bruner, J. S. (1997). *La educación, puerta de la cultura*. Madrid: Visor.
- Castelao, A. (1944). *Sempre en Galiza*. Buenos Aires: As Burgas
- Calvet, J. (2005). *Lingüística y Colonialismo. Breve tratado de Glotofagia*. Buenos Aires: Fondo de Cultura Económica.
- Lowenfeld, V. & Brittain, W. (1980). *Desarrollo de la capacidad creadora*. Buenos Aires: Kapelusz
- Piaget, J. (1980). *Psicología y pedagogía*. Barcelona: Ariel.
- Sampedro y Folgar, C. (1982). *Cancioneiro musical de Galicia (1982)*. A Coruña: Fundación Pedro Barrié de la Maza.
- Schubarth, D. & Santamarina, A. (1982). *Cancioneiro popular galego*. A Coruña: Fundación Pedro Barrié de la Maza.

PARA SABER MÁIS

<http://www.sementecompostela.com/>
<http://www.escolaimaxina.com/>
<http://www.ige.eu/>

escola de ensino galego
semente



QUIXEMOS MUDAR A HISTÓRIA
PORQUE A NOSSA HISTÓRIA MUDÁMO-LA NÓS!



CHEA DE VIDA

Guadi Galego

escola de ensino galego

semente



SEMENTE ESCOLA DE ENSINO GALEGO

Obrigadas!

Bardzo dziękuję!

Thais Núñez & Patricia Gamallo

In our own words. Language Diversity Week
University of Warsaw
November 2019

escola de ensino galego

semente



AROMAS DE TERRA

Guadi Galego

escola de ensino galego

semente

